

小さな病変の正確な診断のために

バーチャル気管支鏡ナビゲーション

を導入しました。

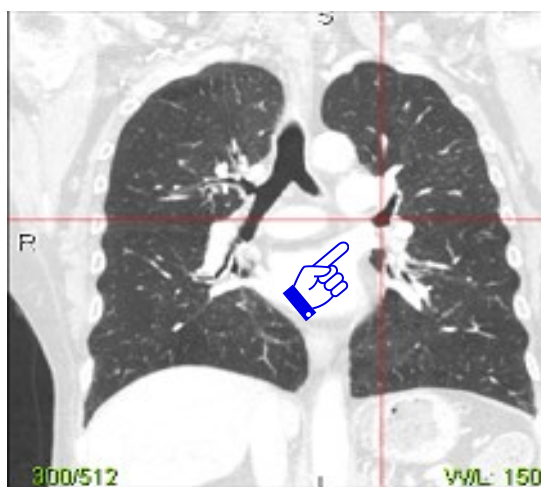
咳・痰が続く、痰に血が混じる 等の症状の方へ
肺がんの初期症状かもしれません！！

従来の気管支鏡よりもすごいところ

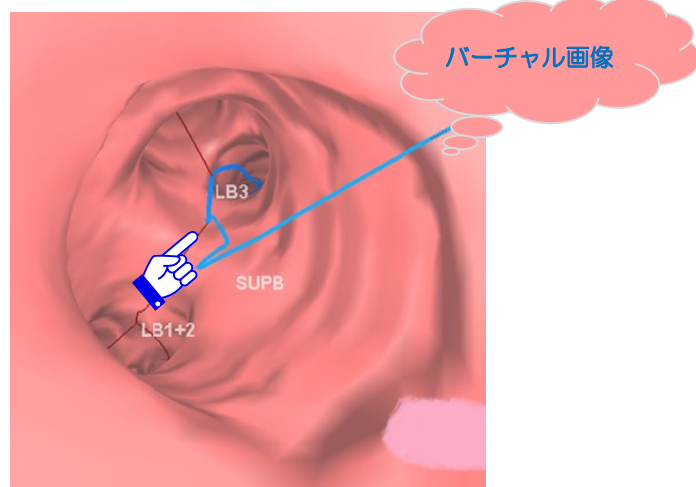
- 細かく枝分かれした気管支の奥も正確に検査可能です。
- 検査時間が短く患者さまの負担が軽減されます。
- 3センチ以下の小さな病変で特に有効です。

肺がんは初期症状が風邪等の症状にも似ていて発見が遅れることが多い非常に怖い病気です。
愛する家族のためにも

「おやっ」と思えば早めに検査を受けましょう。



CT画像から病変の位置を確認します。



ブルーの線が気管支鏡を奥まで正確に導いてくれます。



検査風景です。検査時間は約15分。

健康診断で二次検査を勧められた方は是非当院で受診してください。



詳しくは医師、看護師までお問い合わせください