

こうち + クロス

高知赤十字病院広報誌
2014.7
vol.23

ご自由にお持ち帰りください

CONTENT

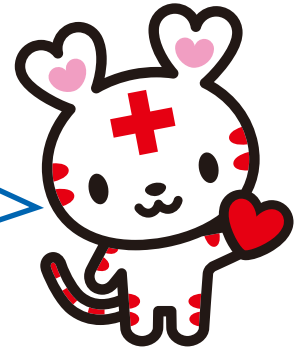
- エキシマレーザー導入
- 健康管理センター紹介
- ANA「すずらん」寄贈
- 外来診療予定表

高知赤十字病院では、県民のみなさまを対象に出前講座を開催しています。

ご希望の方は、お気軽に事務局までお問い合わせください。

事務局：医療事業・広報課

TEL : 088-822-1201(代)



シリーズ土佐の感動風景

安芸市 「野良時計」

113年ほど前、野良仕事をする人に時間を知らせるため、地主の畠中源馬さんが西欧の時計を手本に自ら手作りした時計。国の登録有形文化財に登録されています。周囲は地元の人々の育てたヒマワリやコスモスなど四季の花で彩られ、のどかな田園風景の中に溶け込んだ時計台は今も地域のシンボルとして親しまれています。（出典：文・写真 高知県）

四国で初導入

エキシマレーザー 血管形成システム導入

これまでの治療機器とは何が違うの？

心筋梗塞やステント内再狭窄などの血栓にレーザー光線をあてて、**血管のつまりそのものを消す**治療機器です。

従来の治療に比べて

- ・ **熱損傷を起こさないため安全性が高い**※1
 - ・ **末梢塞栓のリスクが減る**※2
- とされています。

※1 紫外線レーザー（クールレーザー）のため、生体組織に熱による損傷が起こらない

※2 病変のつまりが分子レベルで蒸散されるため



レーザー先端

操作パネル



システム本体

エキシマレーザー冠動脈形成術



1. **血管内のつまり**に対してガイドワイヤーを通して、レーザーカテーテルを病変部まで進める。



2. 血管内のつまりにレーザーエネルギーを照射する。



3. つまりが除去された後、レーザーカテーテルを抜去し、終了する。

治療前
血栓により血流が止まっている状態



治療後
血栓が消えて血流が再開した状態



詳しくは、医師・看護師にお問い合わせください。

健康管理センターのご案内

当院健診センターは「人間ドック健診施設機能評価」の認定施設で、「質の高い健診を実施し健康に有用な情報を提供することで、皆様が健やかにすごすためのサポートを全力で行います」の理念のもとで健診を実施しております。

健診の結果で精密検査が必要な場合は、当日の健診結果の説明時に当院予約もしくは他院への紹介状をお渡しします。お腹のまわりが気になる方には、ファットスキャンという簡便な方法で内臓脂肪の客観的な評価を行っております。また、上部内視鏡で検診を受け慢性胃炎と診断された方には、当院消化器科と連携し積極的にピロリ菌の除菌を行っております。喫煙経験があるなど肺がんが心配な受診者は、胸部CTによる検診もご利用いただけます。二日ドックでは通常の健診に加え、糖尿病や甲状腺機能、動脈硬化について詳しく評価し、いびきや眠気が気になる方には簡易の睡眠時無呼吸検査もご利用いただけます。皆様の当院健診センターへのお越しをお待ちしております。



営業時間 08:00~16:35

二日ドック（宿泊・通院コース）
一日ドック
脳ドック単独コース
生活習慣病予防健診
特定健診（※保険の種類によって 受診できない場合があります）
特定保健指導

各種
健診コースの
ご案内



詳しくは、南館2階 健康管理センターまでお問合せください。
なお、総合案内にもパンフレットを設置しておりますので是非ご覧ください。

今年も幸せの花「スズラン」届く

6月11日、ANA（全日本空輸株式会社）様のご好意によりスズランの鉢植えと「しおり」が届けられました。これは全国の赤十字病院などの入院患者さんを励まそうと同社が毎年続けている伝統行事。今回で59回目となります。

きっかけは、昭和31年、日赤の名誉副総裁であられた高松宮様が「しあわせ」の花言葉を持つスズランを送ることを提案したのが始まりです。



当日は、高知県出身のキャビンアテンダント明神瑞穂さんとANA高知支店の丹羽支店長さんらが当院を訪問。

1階ロビーで看護師にスズランの鉢植えとしおりを手渡すセレモニーをおこなった後、南館4階病棟へ移動。入院患者さんに明神さんからしおりが直接手渡されました。今年のしおりはANA社員の方の発案により香り付きになっており、患者さんからは「とてもいい香りですね。」という声が聞かれました。

外来診療予定表

平成26年8月1日

		月		火		水		木		金	
		午前	午後	午前	午後	午前	午後	午前	午後	午前	午後
内科	一般	天野		坂本		矢葺		応援医師		天野	
	消化器	岩崎	岩崎 (予約のみ)	内多		岡崎	岡崎 (予約のみ)	岩村		小島	小島 (予約のみ)
	循環器	高橋	高橋 (予約のみ)	近藤	近藤 (予約のみ)	竹中	竹中 (予約のみ)	近藤		濱田	濱田 (予約のみ)
	呼吸器	竹内(栄)	禁煙外来 (予約のみ):矢葺	田宮	田宮 (予約のみ)	飛梅		竹内(栄)		田宮	田宮 (予約のみ)
	糖尿病・腎臓	有井	有井 (予約のみ)	有井	有井 (予約のみ)	辻	辻 (予約のみ)	吉本	吉本 (予約のみ)	吉本	吉本 (予約のみ)
	リウマチ・膠原病※	有井		有井							
外科	外科	大西	大西 (予約のみ)	藤島 甫喜本	藤島 (予約のみ) 甫喜本 (予約のみ)	浜口	浜口 (予約のみ)	山井	山井 (予約のみ)	谷田	谷田 (予約のみ)
	呼吸器外科					浜口			乳腺・甲状腺外来 (二次検診のみ) 14~15時	谷田	谷田 (予約のみ)
脳神経外科	鈴江	鈴江 (予約のみ)	河野	河野 (予約のみ)	泉谷	泉谷 (予約のみ)	河野	河野 (予約のみ)	泉谷	泉谷 (予約のみ)	
心臓血管外科	田埜				市川				田埜	田埜 (予約のみ)	
小児科	阿部	品原	佐々木	乳児健診・BCG (予約のみ) 交代制	阿部	慢性疾患外来 (予約のみ) 交代制 循環器外来・心エコー (予約のみ) 真鍋(第2週)	品原 (第1・3・5週) 佐々木 (第2・4週)	予防接種 (予約のみ) 交代制	阿部	フォローアップ外来 (予約のみ):阿部	
産婦人科	平野	平野	田中	助産外来 (予約のみ)	平野	平野	甲斐	甲斐	河見	助産外来 (予約のみ)	
耳鼻咽喉科	宮崎 太原	(予約のみ)	中川(英) 宮崎	(予約のみ)	中川(英) 太原		宮崎 中川(英)		太原		
眼科					応援医師		応援医師		応援医師		
整形外科	内田 高橋	リウマチ外来 (予約のみ)内田 乳児股関節検診 13:30~14時	十河 高橋		住友		内田 竹内(誠)		十河 竹内(誠)		
皮膚科	神野		神野		神野		神野		神野		
形成外科			中川(宏)		仙崎	小手術 (予約のみ)			中川(宏)		
泌尿器科	奈路田		中村	中村 (予約のみ)	田村	性功能外来 (予約のみ)			小居		
麻酔科					武川		武川				
放射線科			山本						伊藤		

① 外来診療開始時間は、8:45 からです。

② 受付時間について

・『予約されている方』は、診察予約時間までに受付を済ませてください。

・午前の外来診療受付時間は、8:00~11:30 になります。(眼科の受付時間のみ 9:00~10:30 までになります)

・午後の外来診療受付時間のうち、乳児股関節検診および乳腺・甲状腺外来(二次検診のみ)は予定表の診察終了時間までに受付を済ませてください。

・午後の外来診療受付時間のうち、小児科および産婦人科は、16:00 までに受付を済ませてください。

・午後の □ は、予約診療を行っていませんが、午前中受付された方の診療が引き続いている場合があります。

※紹介状を持参された場合は、この限りではありません。

※『急を要する病状の方』や『受診される診療科が分からない方』は、総合案内に声をかけてください。

③ 学会出張等で担当医が変更になることがありますのでご了承ください。

※ リウマチ・膠原病外来は紹介患者さんに限らせていただきます。

皆さまへよりよい情報提供ができる紙面づくりを目指しております。本誌に対するご意見やご要望などございましたら、高知赤十字病院 医療事業・広報課までお寄せください。

