

高知赤十字病院だより

高知赤十字病院の理念

愛され、親しまれ、信頼される病院づくりを目指します。

高知赤十字病院基本方針

- 人道・公平・中立・奉仕の赤十字基本原則を遵守します。
- チーム医療を推進し、患者様中心の安全で良質な医療を提供します。
- 高度医療の推進と救急医療の充実を図ります。
- 地域医療機関との連携を推進し、地域医療レベルの向上に努めます。
- 教育・研修の推進と次代を担う医療従事者を育成します。
- 災害時における医療救護活動へ積極的に参加します。

受診される皆様へ

私たちは、受診される皆様の権利を尊重します

- 平等かつ適切な医療を受ける権利
- 個人の人権が尊重される権利
- プライバシーが保障される権利
- 医療上の情報及び説明を受ける権利
- 医療行為を選択する権利

私たちからのお願い

- ご自身の健康に関する詳細な情報を医師・看護師等にお知らせください。
- 治療や検査等は、理解し、納得したうえで受け取ってください。分からないこと等は、ご遠慮なく医師・看護師にお問い合わせください。
- 病院内では他人の迷惑にならないようお願いいたします。
- 医療費の支払請求には、速やかな対応をお願いいたします。
- その他、より快適な入院生活をお過ごしいただくために、病院内の約束事についてはご協力をお願いいたします。

早春号

vol. 10

2007.2

セカンドオペニオン外来設置



当院では、平成18年10月よりセカンドオペニオン外来を設置しました。

「セカンドオペニオン」って何ですか？

「主治医の先生から手術をすめられたけど、どうしたらいいだろう？」。あなたががんなどのような重大な病気の告知を主治医から受けたとき、治療法の説明を受けても、十分な知識も情報もないあなたや家族は「この治療法でいいんだろうか？」と不安を覚えることもあるでしょう。

このような場合、あなたにとって最善と思われる治療法を、主治医だけではなく、他の専門医の意見を聞いて、治療法の選択に役立てようと言う動きが広がってきています。このように別の医師の意見を聞くしくみを「セカンドオペニオン」といいます。

医学が進歩した今日では、一つの病気でもいろんな治療法があり、医師によって、または施設に

よって治療方針が異なることがあります。とりわけがんの領域は日進月歩で進んでおり、治療法の選択肢が多岐に渡ってきており、どの治療法があなたにとって最善なのか、専門医でさえ判断が困難な場合があります。アメリカでは、「セカンドオペニオン」はあたりまえのことになってきていますが、日本でも「セカンドオペニオン外来」を設置し、その要望に応えようとする病院が増えてきています。

「セカンドオペニオン」にはどういった利点がありますか？

あなたがセカンドオペニオンをとることで主治医の治療法に納得できれば、より安心して治療を続けることができるでしょう。また、新たなより良い治療法が得られるチャンスもあります。主治医にとっても、より広い視点からの意見を得ることができ、見落としを防ぎ、より良い治療法を選択することに役立つと思われます。

当院ではがん疾患の方を対象にセカンドオペニオン外来をしています。

対象は高知赤十字病院以外の医療機関に入院または通院されている患者様で、がん疾患のみとなります。現在の診断内容や治療方針に関して、当院の専門医が意見を提供いたします。

第一外科部長 浜口伸正

セカンドオペニオンをとることを希望された場合、注意することや準備することはありますか？

1. 「セカンドオペニオン」は病院や主治医をかえることが目的ではありません。主治医との良好な関係を保ちながら、複数の医師の意見を聞くということを理解して下さい。
2. 主治医に「セカンドオペニオン」をとりたいことを伝えて下さい。疑問点があれば、セカンドオペニオンで聞く前に、まず主治医の意見を聞いておいてください。
3. 主治医に紹介状(診療情報提供書)を書いてもらいます。血液検査、病理組織検査、心電図、X線、CT、MRI等を実施している場合は主治医からお借りしてきてください。
4. 受診前に高知赤十字病院 地域医療課に連絡をしてください。

TEL: 088-871-3607
(地域医療課直通)

088-822-1201
(病院代表)

FAX: 088-822-1468

詳細は高知赤十字病院ホームページ
(<http://www.krch.jp/>)に載っています。

放射線治療 紹介



当院のリニアック

当院のリニアックは、近隣の医療機関と連携して放射線科専門医、放射線治療認定技師、看護師などの経験豊富なスタッフが年間120人以上の治療を行っています。放射線治療装置は、高エネルギーX線および5種類の電子線照射が可能な外部照射装置（リニアック）1台を設置しており、疾患に合わせて治療装置を選択しています。高エネルギーX線治療装置は多分割絞りを備えており、複雑な形状の照射野の作成が容易にできます。体の表面に近い病変に対してはその深さに応じて適切なエネルギーの電子線を選択して治療を行います。また複雑な照射を行う場合に必須である三次元治療計画が可能であるCTシミュレータを備えています。すべての治療は、CTシミュレータから治療計画装置、治療機器へオンラインでデータを転送し、コンピュータ制御で正確な放射線治療を行います。治療計画装置は、信頼性の高い線量分布計算を行うことができ、線量を病変部に高精度に集中させ、極力正常組織を避ける計画をたてることができます。頭頸部の放射線治療では眼球などの正常組織を避けるため、寝台を回転させて体軸

放射線治療とは

放射線科部長 鴻池 尚
放射線科副部長 山本 洋一

現在癌の治療には外科治療、内科治療と放射線治療があります。放射線治療は外科治療と同じ局所療法ですが、肉体的負担が少なく、しかも臓器の機能・形態を温存して治療できるという大きな特徴があります。この特徴を特に活かすことができますのは耳鼻科領域の口腔内癌、咽頭癌、喉頭癌などです。その他肺癌、食道癌、乳癌、子宮癌、前立腺癌、悪性リンパ腫、さらに脳転移や骨転移などが放射線治療の良い適応です。

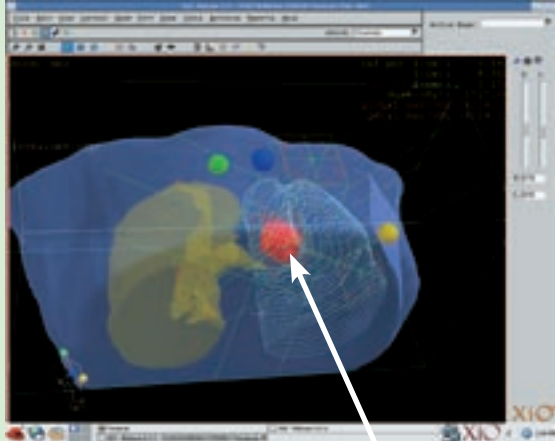
痛みなどの症状の緩和など緩和・対症療法としても用いられています。

当院での放射線治療は

当院は、近隣の医療機関と連携して放射線科専門医、放射線治療認定技師、看護師などの経験豊富なスタッフで年間120人以上の治療を行っています。

放射線治療装置は、高エネルギーX線および5種類の電子線照射が可能な外部照射装置（リニアック）1台を設置しており、疾患に合わせて治療装置を選択しています。

高エネルギーX線治療装置は多分割絞りを備えており、複雑な形状の照射野の作成が容易にできます。体の表面に近い病変に対してはその深さに応じて適切なエネルギーの電子線を選択して治療を行います。また複雑な照射を行う場合に必須である三次元治療計画が可能であるCTシミュレータを備えています。すべての治療は、CTシミュレータから治療計画装置、治療機器へオンラインでデータを転送し、コンピュータ制御で正確な放射線治療を行います。治療計画装置は、信頼性の高い線量分布計算を行うことができ、線量を病変部に高精度に集中させ、極力正常組織を避ける計画をたてることができ



CTシミュレータによる三次元画像 左肺に腫瘍があります



リニアックで治療中

に対して任意の角度から3次元的に照射を行うノンコプラナー法も行っています。また治療にあたっては、CTやMRIなど各種診断装置から得られた画像情報を統合し、綿密な治療計画をたてています。



、高知交響楽団によるクリスマスコンサートが、12月10日（日）、1階待合ホールで行われ、居合わせた入院患者の皆さまは美しい音色に聴き入っていました。



クリスマスならではの名曲が目の前で演奏され迫力満点！



*** 情報 ***

平成18年10月1日から健康保険法等が改正され、患者様の1ヶ月当たりの自己負担限度額が変わりました。

一部負担金については、以下の額を超えた額が、申請により、保険者又は市町村から払い戻されます。

70歳未満の方

	1ヶ月当たりの自己負担限度額
上位所得者(注) (月収53万円以上) 《*》	150,000円 + (総医療費 - 500,000円) × 1% 【83,400円】
一般	80,100円 + (総医療費 - 267,000円) × 1% 【44,400円】
低所得者 (住民税非課税)	35,400円 【24,600円】

《*》国民健康保険においては年間所得600万円超

(注)人工透析を要する70歳未満の上位所得者については、1ヶ月当たりの自己負担限度額は1万円→2万円に変わりました。

【】内の金額は、過去12ヶ月に3回以上高額療養費の支給を受け4回目の支給に該当の場合します。

70歳以上の方

	1ヶ月当たりの自己負担限度額	
	外来(個人毎)	
現役並み所得者 (課税所得145万円以上《*》)	44,400円	80,100円 + (総医療費 - 267,000円) × 1% 【44,400円】
一般	12,000円	44,400円
低所得者 (住民税非課税)	8,000円	II → 24,600円
		I → 15,000円 (I → 年金収入80万円以下等)

《*》健康保険・船員保険等においては、月収28万円以上

【】内の金額は、過去12ヶ月に3回以上高額療養費の支給を受け4回目の支給に該当の場合します。

◎詳しくは、ご加入の保険者(老人保健はお住まいの市町村)までお問合せください。



義援金 ご協力ありがとうございました

12月1日から25日まで「NHK海外たすけあい」の義援金のご協力をお願いしましたところ、皆さまより総額241,759円の善意をお寄せいただきました。この義援金は、日本赤十字社を通じて、赤十字の国際的ネットワークを活かし、主に自然災害や戦争・紛争犠牲者の国際救援事業と、発展途上国への開発協力事業の充実に役立てられます。

ホームページをリニューアルしました。

<http://www.krch.jp/>



見てね!

現在、当院のホームページをリニューアルし、見たい情報へすぐにたどり着けるようにしました。各診療科の特色や診療実績や、相談窓口や糖尿病チームの紹介など、内容の充実を進めています。今後も、更新を重ね、皆さまへ情報発信を続けます。

アドレスは、<http://www.krch.jp/> “高知赤十字病院”で検索していただいても出てきます。



外 来 診 療 予 定 表

曜日	科別	内 科	外 科 呼吸器外科	脳神経 外科	心 血 管 外 科	小児科	産 婦 人 科	耳 鼻 咽 喉 科	眼 科	整 形 科 外 科	皮 膚 科	形 成 科 外 科	泌 尿 科 器 科	麻 醉 科	神経内科 心療内科 (精神科)	放 射 科 線
月 曜	午前	一診 木村 五診 岡本 二診 六診 高橋 三診 島村 八診 竹内	開発	鈴江	田 埜	阿 部	乾	初診宮崎 再診合田	岡 田	十 河 内 田	原	/	中 村	/	佐 藤	/
	午後	専門予約外来 豊田(呼吸器) 禁煙予約外来 豊田(第1~4週のみ)	/	/	/	高岡 1ヶ月検診 交替制	平 野	宮 崎 予約のみ	/	リウマチ外来 内田13~15時 乳児股関節検診 13時半~14時	/	/	中 村 14~15時半	/	/	/
火 曜	午前	一診 西野 五診 内多 二診 六診 森本 三診 溝淵 八診 田宮	藤島	河野	/	木 村	木 村	初診合田 再診宮崎	岡 田	小 林 中 島	原	中 川	塩 津	武 川	佐 藤	山 本
	午後	専門予約外来 木村(循環器)	/	/	/	乳児健診 BCG 交替制	/	検 査 小手術	レーザ-治療 検 査	/	/	/	/	/	神 経 疾 患 外 来 高 橋	/
水 曜	午前	一診 岩村 五診 岡本 二診 六診 木村 三診 新藤 八診 豊田	浜口	泉谷	市 川	阿 部	平 野	初診合田 再診宮崎	岡 田	小 林 江 西	原	五 石	田 村	/	佐 藤	/
	午後	専門予約外来 吉本(糖尿病)	/	/	/	慢性疾患外来 交替制 循環器外来 心エコー-真鍋	平 野	手 術	レーザ-治療 検 査	/	/	外来にて 小手術	性機能外来 14~16時	/	も の 忘 れ 外 来 真 田 北 村 交 替 制	/
木 曜	午前	一診 吉本 五診 岩村 二診 六診 森下 三診 溝淵 八診 竹内	大西	河野	/	高岡	乾	初診宮崎 再診合田	岡 田	内 田 江 西	原	/	中 村	武 川 吉 見 交 替 制	佐 藤	/
	午後	専門予約外来 岡崎(消化器)	乳房甲状腺 検 査 14~15時	/	/	予 防 接 種 交 替 制	乾	合 田 予 約 の み	/	リウマチ外来 十河13~15時 乳児股関節検診 13時半~14時	/	/	/	/	/	/
金 曜	午前	一診 新藤 五診 岡崎 二診 六診 西野 三診 吉本 八診 田宮	谷田	泉谷	田 埜	阿 部	國 見	初診宮崎 再診合田	岡 田	十 河 中 島	原	中 川	甲 藤	/	佐 藤	鴻 池
	午後	専門予約外来 宮川(循環器)	/	/	/	木 村 血 液 疾 患 外 来 阿 部	/	手 術	レーザ-治療 検 査	/	/	/	/	/	/	/

◎午前の外来診療受付時間 7:00-11:30 午後については受付にお問い合わせください。 ◎外来診療開始時間 8:45
◎内科の午後は予約のみとなります。 ◎学会出張等で担当医が変更になることがありますのでご了承ください。



ご意見箱より

ご意見に対する回答(抜粋)

ご意見 同室の人の携帯電話が耳障りで眠れませんでした。

回答 2人以上の病室でのご使用は出来ないことになっていますが、不快な思いをさせまして申し訳ございませんでした。その都度注意をするようにしていきます。下記(携帯電話使用可能区域)以外の場所での携帯電話の使用は禁止とさせていただきます。また院内では、マナーモードにしていたり、消灯時間を過ぎてのご使用をお控えいただく等周囲の方の迷惑にならないように、ご使用くださるようお願いいたします。

携帯電話使用可能区域

- ☆1階 玄関、エレベータ前、公衆電話周辺
- ☆2階 渡り廊下、エレベータ前、公衆電話周辺
- ☆本館3階 エレベータ前(手術室待合)
- ☆本館4階~7階病棟 エレベータ前、面会コーナー
- ☆南館4階~7階病棟 デイルーム
- ☆個室(1人部屋)の病室(特定の医療機器が使用されていない場合に限り)主治医又は看護師に、ご相談ください。
- ☆整形外科外来前の待合(診療時間外、休日に限る)

この度は、貴重なご意見をお寄せいただきまして、ありがとうございました。

平成19年1月4日(木)から、本館1階初診受付窓口の一部を、紹介状をご持参された患者様の専用受付窓口として開設しました。
受付カウンターの上に「紹介患者受付窓口」のプレートを置いてあります。
他の医療機関等から紹介状をご持参された場合は、こちらの受付でお声をおかけください。



紹介状持参患者様の専用窓口を
新設いたしました。