

高知赤十字病院だより



秋号
vol.9
2006.11

高知赤十字病院の理念

愛され、親しまれ、信頼される病院づくりを目指します。

高知赤十字病院基本方針

- 人道・公平・中立・奉仕の赤十字基本原則を遵守します。
- チーム医療を推進し、患者様中心の安全で良質な医療を提供します。
- 高度医療の推進と救急医療の充実を図ります。
- 地域医療機関との連携を推進し、地域医療レベルの向上に努めます。
- 教育・研修の推進と次代を担う医療従事者を育成します。
- 災害時における医療救護活動へ積極的に参加します。

受診される皆様へ

私たちは、受診される皆様の権利を尊重します

- 平等かつ適切な医療を受ける権利
- 個人の人権が尊重される権利
- プライバシーが保障される権利
- 医療上の情報及び説明を受ける権利
- 医療行為を選択する権利

私たちからのお願い

- ご自身の健康に関する詳細な情報を医師・看護師等にお知らせください。
- 治療や検査等は、理解し、納得したうえで受け取ってください。分からないこと等は、ご遠慮なく医師・看護師にお問い合わせください。
- 病院内では他人の迷惑にならないようお願いいたします。
- 医療費の支払請求には、速やかな対応をお願いいたします。
- その他、より快適な入院生活をお過ごしいただくために、病院内の約束事についてはご協力をお願いいたします。

緩和ケアチーム 活動開始にあたって

緩和ケアチーム 看護副部長 大西 須美子



緩和とは国語辞典では「きびしさ、はげしさの程度をゆるめること」とあります。

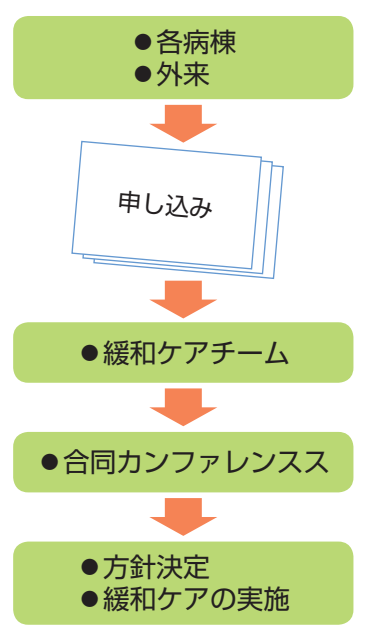
ここでいう「緩和ケア」とは、がん患者様の肉体的精神的苦痛を緩和して、患者様と家族が可能な限り人間らしく快適な生活を送れるように提供されるケアのことを言います。

また、緩和ケアは終末期という捕らえ方ではなくがんの診断を受けた時点から行われるもので、その経過はさまざまです。すべてに必要があるといわれています。患者様は、がんという病気を発症したときから、治療(手術療法・化学療法・放射線療法)をするか、もしくはどれも選ばないかという選択をし、病氣と向き合い少なからぬ苦痛と戦うことが予想されます。

これら患者様に対して緩和ケアチームは、患者様・ご家族の方々の相談者となりアドバイザーとして苦痛を和らげるお手伝いをするのが目的となります。

緩和ケアチーム 看護副部長 大西 須美子
す。がん対策基本法という法律が平成19年から施行されます。それに伴って厚労省の強化対策の一環として各自治体がん診療拠点病院制度というのが立ち上がりそれぞれの病院が役割を果たすよう配置されました。当院もその中で役割が果たせるよう診療体制の見直しをしております。この緩和ケアチームもこの体制づくりの中で発足し、プロジェクトを立ち上げました。より良い医療が提供できるよう、がん支援には欠かせない緩和ケアチームとして活動をしていきたいと思います。

緩和ケアまでの流れ



目標は、肉体的精神的苦痛を緩和して、コントロールできるような支援し、できれば家庭で家族とともに、残された日々を過ごすことです。

活動の内容は具体的には、緩和ケアチームが定期的に各部署からでた相談内容に、一緒に考え、対策を考え計画を立てていきます。

チームの構成メンバーは医師3名(うち精神科医1名)・薬剤師1名・看護師6名の10名で構成されています。さらに、各病棟にリンクナースとして2名ずつおり、中心になってかわかってもらえる体制を組みました。

現在チームとしてもできたばかりで、いろいろな情報を基に、勉強会に参加したり、講演会を企画したり来年度よりの活動を目指して準備中です。また、私達だけではなく、より多くの方にも緩和ケアについての理解を深めてもらえるように、PR活動を行っています。このチームを少しでも理解していただき活用していただけるようお願いしたいと思います。

部紹介



臨床検査は病気の診断や治療に不可欠なものです。医師は様々なデータを解析して、患者様の病気を診断し、治療方針を決定します。つまり臨床検査は、治療の入り口でもあり、重大な病気の早期診断などに大きく貢献します。臨床検査技師の業務内容は、患者様からお預かりした血液や尿を調べる検体検査のほか、心電図、脳波、超音波検査に代表される生理検査など多岐にわたります。またチーム医療の中で、医師や他の職種と連携し、患者様への説明や指導も行っています。当院の臨床検査技師がどのような活動を行っているか紹介します。



心電図検査、血圧脈波検査、超音波検査、脳波検査、睡眠時無呼吸検査、末梢神経伝導速度検査、肺機能検査などを行っています。



心臓・肺・脳・神経などの生理的反応や機能を、体に直接器具を装着して調べます。

生理検査



採血や、種々の検査受付を行っています。いわば、検査部の顔です。

受付・採血



確認の為、お名前をお願いします。



尿中の蛋白や糖・細胞などを調べたり、糞便中の潜血反応や寄生虫を調べる他、体に針を刺して採取した腹水や胸水・髄液などを分析して検査する部門です。

一般検査



主に肝機能や腎機能、血糖やホルモンなどを測定しています。最近、メディアでも注目されているメタボリックシンドローム！生活習慣病と呼ばれる高脂血症や糖尿病の診断や治療に重要な検査データを報告しています。患者様がご自分の検査データに興味を持っていただけのように考えています。

生化学検査

皆さんの検査データは、私たち「臨床検査技師」が保証いたします。



血液中の赤血球や白血球、血小板などを調べ、貧血や炎症がないか、出血傾向や凝固系の検査、また白血病などの病気を診断、治療効果の判定、経過観察、予後判定に欠かせない部門の検査です。

血液検査



病理解剖とは疾患によって治療の甲斐なく御尊名になられた患者様に対して行われるものであり、当検査部が実施しております。米国のデータによれば病理解剖が行われた約9%の患者様に治療を左右するような重大な誤診が見出されるものと推定されています。その中にはどのような経験を積んだ医師が診察したとしても避けがたい誤診も含まれている一方、年々進歩を遂げる医療・医学についていくためには病理解剖が行われない限り、医師をはじめとする医療従事者の診断学における成長は決してありえないと言っても過言ではありません。したがって、病理解剖は医療・医学の発展には決して欠かすことのできない分野となっています。

しかし、近年の患者様サイドの権利意識の増大、診療報酬の改定に伴う病院財政のさらなる圧迫（病理解剖数が増加すればするほど病院の赤字が増大してしまうのが日本・米国のシステムです）、近年の刑事訴訟関連の医療裁判の増加に伴う萎縮医療の増大、病理解剖を担当する医師の減少、ひいては日本のゆとり教育と経済不況の結果として助長された近年の医療従事者の質・意欲の低下もあいまって、日本における病理解剖は全国的に年々減少の一途をたどっており、今や日本は第三世界（後進国）になりつつあるのが現状

病理解剖に御理解と御協力を

検査



輸血検査

血液型検査をはじめとし、輸血に関する検査や管理を行っています。安全な輸血療法のため、私たち臨床検査技師は24時間体制で取り組んでいます。



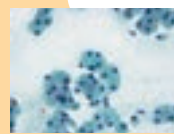
細菌検査

「細菌」という字を読めますか？「かびきん」ではなく、実はこれで「ばいきん」と読みます。ここでは感染症における細菌とカビ(だからバイキン)を検査しています。



病理検査

手術や生検により患者様から採取された、組織や細胞を用いて下図のような標本を作製し、病気を診断しています。



組織診

細胞診

上の写真は甲状腺の良性腫瘍の像です。



チーム医療

医療は医師だけでなく、チームでアプローチする時代です。

当院では、医師・臨床検査技師・看護師・薬剤師・理学療法士・管理栄養士などが連携し、患者様を中心としたチーム医療を展開しています。



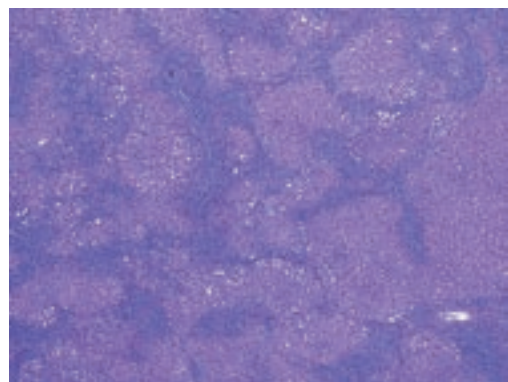
血液疾患チーム



栄養サポートチーム



糖尿病療養指導チーム



解剖によって明らかにされた、これまでの医学の領域で未知であった病態の組織像の例。これらの積み重ねが医療・医学の発展につながります。

です。なんとかこの悪循環を断ち切りたいというのが医療・医学を心より愛する私共の本音であります。しかし、一方では当院で病理解剖を快く承諾していただきました御遺族の御理解と御協力のお陰で、医療・医学の分野でこれまで未知であった幾つかの病態を当検査部から国際社会に発信し、医療・医学の発展に寄与してきました。これらが今後の診断学や治療の進歩に結びつくことを期待してやみません。また、患者様の御遺体は研修医をはじめとする若い医療従事者や医療を志す学生の診断学における実践教育にも多大な貢献を与えていただきました。これらの事実は患者様や御家族の皆様への御理解と御協力なしには決して語ることはできません。当院・地域レベルおよび国際的な医療・医学の発展のためにも今後とも何卒御理解を御願ひ申し上げます。

検査部長 黒田直人

曜日	科別	内 科	外 科 呼吸器外科	脳神経 外科	心 血 管 心 外 科	小児科	産 婦 人 科	耳 鼻 咽 喉 科	眼 科	整 形 科 外 科	皮 膚 科	形 成 科 外 科	泌 尿 科 器 科	麻 酔 科	神経内科 心療内科 (精神科)	放 射 科 線
月	午前	一診 木村 五診 岡本 二診 六診 高橋 三診 島村 八診 竹内	開発	鈴江	田 埜	阿 部	乾	初診宮崎 再診合田	岡 田	十 河 内 田	原	/	中 村	/	佐 藤	/
	午後	専門予約外来 豊田(呼吸器) 禁煙予約外来 豊田(第1~4週のみ)	/	/	/	高岡 1ヶ月検診 交替制	平 野	宮 崎 予約のみ	/	リウマチ外来 内田13~15時 乳児股関節検診 13時半~14時	/	/	中 村 14~15時半	/	/	
火	午前	一診 西野 五診 内多 二診 六診 森本 三診 溝渕 八診 田宮	藤島	河野	/	木村	木村	初診合田 再診宮崎	岡 田	小 林 中 島	原	中 川	塩 津	武 川	佐 藤	山 本
	午後	専門予約外来 木村(循環器)	/	/	/	乳児健診 BCG 交替制	/	検査 小手術	レーザー治療 検査	/	/	/	/	/	神経 疾患外来 高橋	/
水	午前	一診 岩村 五診 岡本 二診 六診 木村 三診 新藤 八診 豊田	浜口	泉谷	市川	阿 部	平 野	初診合田 再診宮崎	岡 田	小 林 江 西	原	五 石	田 村	/	佐 藤	/
	午後	専門予約外来 吉本(糖尿病)	/	/	/	慢性疾患外来 交替制 循環器外来 心エコー 眞鍋	平 野	手術	レーザー治療 検査	/	/	外来にて 小手術	性機能外来 14~16時	/	もの忘れ外来 真田 北村 交替制	/
木	午前	一診 吉本 五診 岩村 二診 六診 森下 三診 溝渕 八診 竹内	大西	河野	/	高岡	乾	初診宮崎 再診合田	岡 田	内 田 江 西	原	/	中 村	武 川 吉 見 交替制	佐 藤	/
	午後	専門予約外来 岡崎(消化器)	乳房甲状腺 検査 14~15時	/	/	予防接種 交替制	乾	合 田 予約のみ	/	リウマチ外来 十河13~15時 乳児股関節検診 13時半~14時	/	/	/	/	/	/
金	午前	一診 新藤 五診 岡崎 二診 六診 西野 三診 吉本 八診 田宮	谷田	泉谷	田 埜	阿 部	國 見	初診宮崎 再診合田	岡 田	十 河 中 島	原	中 川	甲 藤	/	佐 藤	鴻 池
	午後	専門予約外来 宮川(循環器)	/	/	/	木村 血液疾患 外来 阿部	/	手術	レーザー治療 検査	/	/	/	/	/	/	/

◎午前の外来診療受付時間 7:00-11:30 午後については受付にお問い合わせください。 ◎外来診療開始時間 8:45
◎内科の午後は予約のみとなります。 ◎学会出張等で担当医が変更になることがありますのでご了承ください。



ご意見箱より

ご意見に対する回答 (抜粋)

ご意見

病院は禁煙の為、外に出て喫煙している方がたくさんいます。そしてポイ捨てがあります。喫煙所を設置できませんか？

回答

昨今禁煙に対する社会的な認識が深まる中、医療機関においては受動喫煙による健康被害の回避及び健康教育に向けて、禁煙徹底が求められるようになっております。当院では、病院内はもとより病院敷地内について平成16年1月から全面禁煙となっておりますので、ご理解とご協力をお願いいたします。また、当院では月曜日(第1週から第4週)の午後に「禁煙予約外来(完全予約制)」を健康増進法の主旨に基づき喫煙者の禁煙支援を医療者の立場からすすめております。なお「禁煙予約外来」を受診するには、まず最初に「禁煙相談」を受けて頂く必要があります。「禁煙相談」は、内科(呼吸器科)外来で予約を行ってください。「禁煙相談」後、禁煙治療が必要な方は「禁煙予約外来」を予約することができます。

ご意見

傘が無くなりました。思い出があり残念です。傘立ては鍵付きか名札付かに出来ませんか。

回答

大切な思い出のある傘を無くされたとの事で、ご迷惑をおかけしまして申し訳ございません。現在の予定では、傘立ての更新は難しいですので、出入口に、傘入れ用のビニール袋を用意しておりますので、ご利用をお願いします。

この度は、貴重なご意見をお寄せいただきまして、ありがとうございました。

第7回バザー

高知赤十字病院のボランティアが主催する「第7回バザー」が平成18年10月20日(金)に開催されました。

今年も多くの方々からいただいた心温まる寄付とボランティア、病院職員からの提供品により、お買い得品満載のにぎやかなバザーとなりました。

当日は開店前から大勢の方が詰めかけ会場は熱気ムンムン。両手に品物をかかえた女性は「えいものが、どっさりあった」と満足そうに会場を後にしていました。

収益金は、毎年、全てボランティア活動費として患者様に還元されており、これまでに車いす6台の寄贈、他は、クリスマスコンサートなどでのコーヒーサービスなどに使われています。今回の収益金15万円については、病院へ車いす2台、残りを日本赤十字社高知県支部に社資として贈呈いただきました。

